



بنیان®
BONYÄN

شركة بنیان المملكة للمقاولات
Bonyan Almamlaka Construction Co.

الفهرس

01	من نحن
02	كفائتنا
03	رؤيتنا
04	قيمنا
05	اهدافنا
06	الهيكل التنظيمي للشركة
07	خطة تأمين الجودة وضمان جودة الأعمال
12	المعدات الثقيلة والنقلات
13	عملاءنا
14	مشاريعنا
21	رخص شركة بنيان المملكة
33	تواصل معنا



”

إن الفكرة التي تهتم بها الحكومة السعودية والتي تطبق في الخطة الخمسية هي فكرة الاكتفاء الذاتي ، ولتحقيق هذا الهدف قام المقاولون السعوديون بمواجهة هذا التحدي ، واليوم أصبحت كل الصناعات السعودية والزراعية والمصانع وكل الخدمات الأخرى تسير على هذا الطريق نحو الاكتفاء الذاتي في القطاعين العام والخاص .

شركة بنیان المملكة للمقاولات هي إحدى شركات مجموعة الحبيب العقارية، وهي تعمل في العديد من المجالات منها المباني والطرق وأعمال المياه والصرف الصحي والأعمال الكهربائية والميكانيكية. تأسست الشركة في عام ٢٠٠٦، وأبرمت الشركة العديد من عقود المشاريع الكبيرة والتي تقدر مجموع أعمالها بتكلفة ٢٥٠٠٠٠٠٠ ريال.

ولعل هذا الطيف الواسع من مجالات العمل مع نشأتها الحديثة، يعطي انطبعا أولياً عن إمكانيات قطاع المقاولات في الشركة، واتساع وتنوع المشاريع المدنية والمعمارية التي حظيت الشركة بتنفيذها منذ تأسيسها حتى الآن، والتي طالت مختلف مجالات الإنشاء والعمارة والترميم والتشطيب وغيرها لأصحاب العمل من القطاعين العام والخاص.

“



ونظراً للقفزة العمرانية بالمملكة والتي بلغت ذروتها أصبحت خطة الشركة هي البدء في فتح مجالات عمل جديدة مع قطاع الحكومة والقطاع الخاص مثل :





كفائتنا

نجحت شركة بنيان المملكة باستقطاب الكوادر ذات الخبرة العالية في إدارة المشاريع وعلم الإنشاء والبناء، بالإضافة إلى الفريق المتكامل من مهندسين في جميع الاختصاصات، والفنيين والعمال المدربة. فقد حرصت الشركة أن تكون ثقة العميل هي المسؤولية الأولى للشركة ويتكون فريق العمل من:

● قسم المشاريع والتنفيذ

مدير المشاريع والتنفيذ
مهندس مدني
مهندس معماري
مهندس كهربائي
مهندس ميكانيكي
مساح
مشرفين المواقع

● الفنيين والعمال

فني السباكة
فني الكهرباء
فني اللحام والحدادة
فني تركيب أعمال إنشاءات حديد
مشغلين المعدات
البنائين والمبطلين
المليسين
نجارين المسلم
حدادين مسلم
العمال

● الوظائف

المدير العام
الرئيس التنفيذي
مدير الإدارة الفنية والهندسية
الإدارة المالية
شؤون الموظفين
إدارة ضبط الجودة

● قسم الدراسات والمكتب الفني

المدير الفني
مهندس مدني
مهندس معماري
مهندس كهربائي
مهندس ميكانيكي
حاصر كميات
رسام

● المشتريات والتوريد

مدير المشتريات
مندوبين المشتريات

رؤيتنا



تسعى شركة بنيان المملكة الى الريادة في سوق المقاولات والاعمار والبناء ابتكاراً وتصنيعاً وتسويقاً لتصبح مشاريع الشركة العنصر المشترك في كل المناسبات ولكل القطاعات في جميع انحاء المملكة .

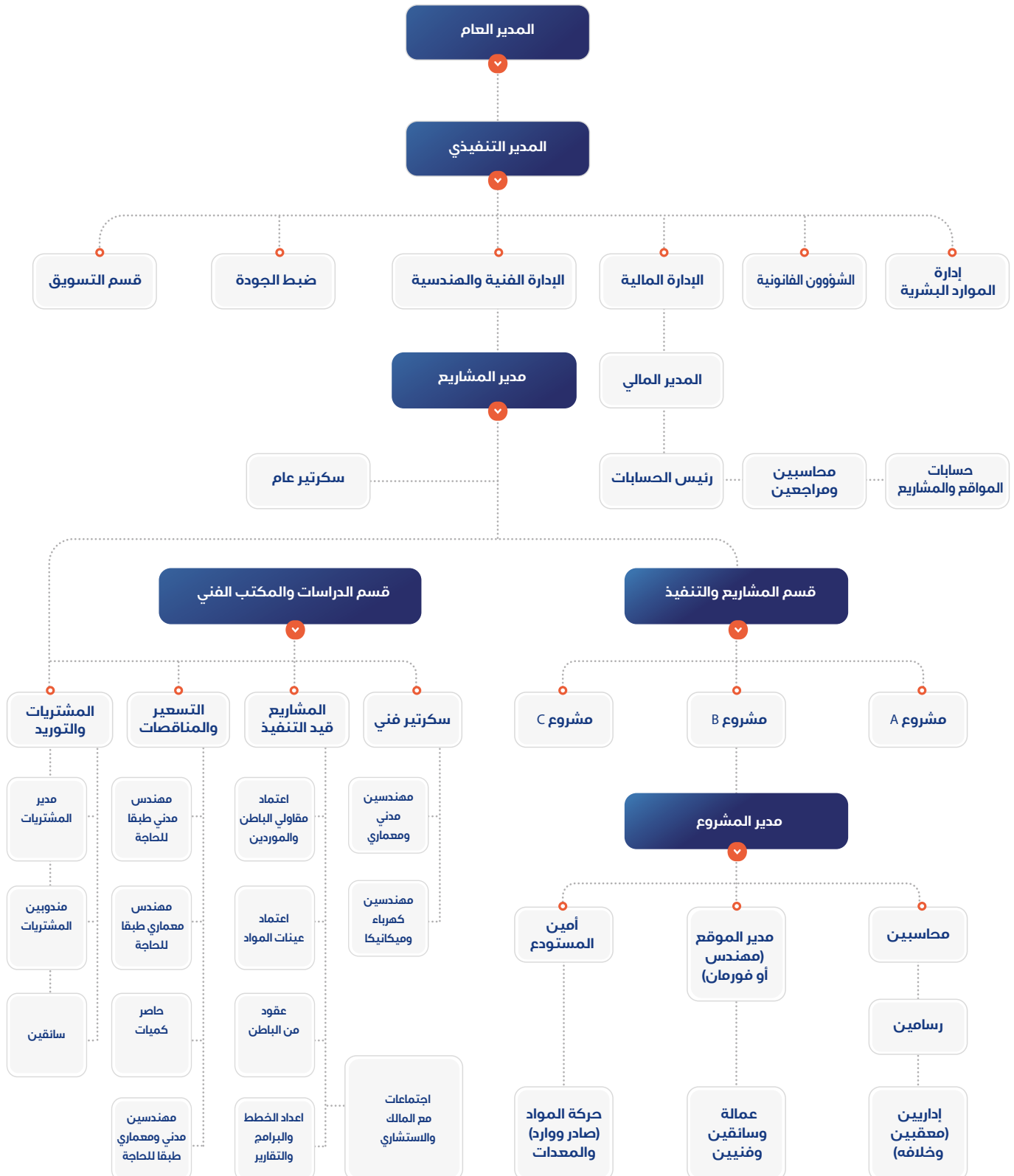
قيمتنا



تضع شركة بنيان المملكة نصب عينها عدة قيم من شأنها تحسين وتطوير اداء الشركة داخلياً (داخل نطاق الشركة) وخارجياً , وتتمثل هذه القيم في التقييم المستمر لموظفيها , وللمشاريع , والعدل والنزاهة تجاه عملائها الكرام , والاهتمام بادق التفاصيل , والتطوير المستمر داخلياً وخارجياً بالاستفادة من خبرات شركات المقاولات المتقدمة في شتى دول العالم , بالإضافة الى توطيد العلاقة بالعملاء ورضاهم .



الهيكل التنظيمي





أهدافنا

تحرص الشركة على وضع أهداف لتطوير مستوى أعمالها في جميع مجالاتها وأنشطتها المستقبلية للاستمرارية في نمو الشركة حسب الإستراتيجيات المرسومة لها، كما تحرص المجموعة عند تنفيذ مشاريعها على الالتزام التام بما يلي:

مواصفات ومقاييس الهيئة السعودية للمواصفات والمقاييس وهيئات المواصفات الدولية حسبما تنطبق عليه



أحكام وشروط العقد



عامل الزمن والحرص على الإنجاز والتسليم في الوقت المحدد حسب العقد أو الانجاز في أقل من المطلوب إذا تطلب حاجة المشروع ورغبة العميل لذلك



الحرص على تطبيق نظام الأمن والسلامة في المشاريع



استمرارية التواجد في السوق بصفات متميزة



التعاون التام مع صاحب العمل وضرورة كسب رضاه عن جودة الأعمال طبقاً لخطة ضبط الجودة

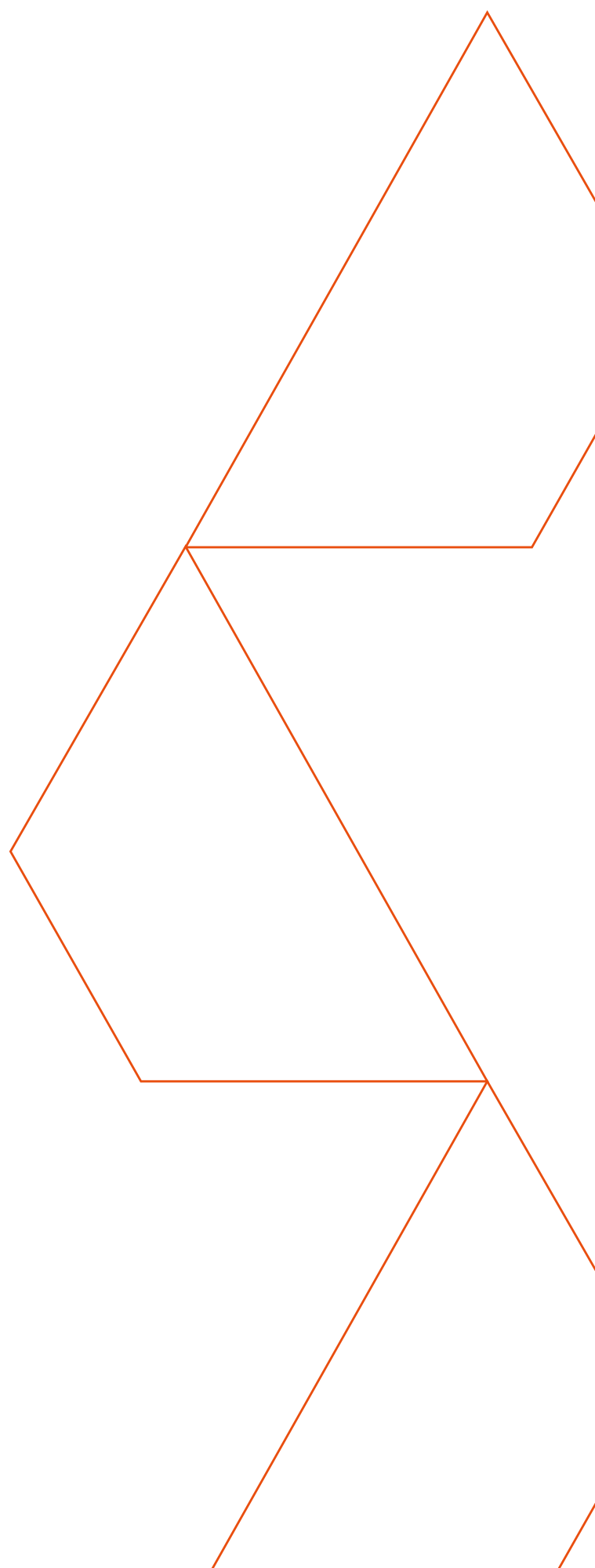


توظيف وتدريب الطاقات الوطنية المؤهلة



اتساع نطاق أعمالها في مناطق المملكة







الخدمات المقدمة للعملاء

خطة تأمين الجودة
و ضمان جودة الأعمال الإنشائية

1 الفكرة العامة

1-1 يهدف برنامج ضمان ومراقبة الجودة إلى عمل التعاقدات الكافية بما يتلاءم مع حجم الأيدي العاملة والمواد والمعدات كما يلي:

- مواصفات المشروع و المخططات الخاصة به.
- كل المواصفات العالمية والمقاييس والمعايير المعتمدة.
- إجراءات المتابعة والتدقيق الضرورية.

1-2 ينقسم برنامج ضمان ومراقبة الجودة إلى ثلاثة مراحل رئيسية:

- 1-2-1 تصميم الأعمال المدنية والإنشائية.
- 1-2-2 مرحلة الإعداد لشراء المواد والاحتياجات .
- 1-2-3 مرحلة الإنشاء والتنفيذ.

2 خطة الإعداد لشراء المواد للمشروع

2-1 إجراءات الشراء :

- 2-1-1 تقوم شركة بنیان المملكة باستخدام خبرات الشراء بما يتناسب مع معايير الشركة ومواصفات العقد المقدمة عند طلب العروض وتنفيذ تعليمات ملاك المشروع أو أصحاب المصلحة. ويجب أن تتطابق المواد الخاصة بالمقاول مع الحد الأدنى من متطلبات ومواصفات العقد.
- 2-1-2 تحافظ شركة بنیان المملكة على تضمين كل المواصفات و الرسومات المقدمة عند التعاقد على المشروع .
- 2-1-3 تقدم شركة بنیان المملكة كل الوثائق الضرورية المطلوبة عند تسليم المشروع .
- 2-1-4 يتم تقديم تقرير نهائي إلى مسؤولي الجودة بالمشروع بعد قبول أي مادة خام أو معدة والتي تقبل بناء على صلاحيتها وتوافقها مع مواصفات العقد.

2-2 طرق مراقبة الجودة:

- يتم تنفيذ مراقبة الجودة من خلال الإجراءات التالية:
- 2-2-1 يجب أن يكون الأفراد العاملين في المراقبة على درجة عالية من الكفاءة.
 - 2-2-2 يتم قبول الموردين والمصنعين وموردين المواد الخام الذين تنطبق عليهم معايير المادة رقم ٢-١.

3-1 الخرسانة الجاهزة:

3-1-1 يجب أن تتطابق الخرسانة الجاهزة مع المواصفات المحددة في العقد. يجب أن يقدم مورد الخرسانة الجاهزة التي لأخذ الاعتماد من شركة بنين المملكة :

- اختبار خلط مكونات الخرسانة ونتائج الاختبارات باستخدام معايير الخلط المقدمة من الشركة.
- شهادة المعايرة لخلط الخرسانة.
- نتائج اختبارات المياه.
- خصائص المواد المخلوطة و نتائج الاختبارات.
- اختبارات الركام والتدرج الحبيبي .
- اختبارات أسطوانات الخرسانة، ٦ أسطوانات كل يوم من أعمال الخرسانة.

3-2 أعمال التربة والأعمال الترابية:

تتضمن الأعمال التي تناقش في هذا القسم الحفر والردم وعمل الترنشات وعمليات الدك اللازمة لعمليات الإنشاء الجديدة التي تشمل إزالة والتخلص من مواد الحفر الزائدة وجلب المواد اللازمة للردم.

3-3 الخدمات الكهربائية

يجب أن يقوم المهندس الكهربائي المختص في شركة بنين المملكة بالتأكد من أن تكون الخانات الكهربائية مطابقة للمواصفات المنصوص عليها في العقد، وأن يضمن أن تتوافر الشروط التالية:

- الرسومات التنفيذية والبيانات عن أي تعديلات وتطبيقات إلكترونية.
- تقديم ملف عن العيوب المحتملة توثق فيه مقاييس معدله أو مصححه.
- توفير جميع المعلومات الفنية و المواصفات و الرسومات البيانية لكل التجهيزات والتطبيقات.
- الإستكثات المساعدة أو الرسومات المطلوبة للاستخدام عند البدء في الإنشاء.

3-4 خدمات المنشأ الميكانيكية:

على مهندس شركة بنين المملكة أن يضمن تطابق كل المواد الميكانيكية مع مواصفات العقد وأن يضمن توفير ما يلي:

- الرسومات التنفيذية وجميع البيانات عن أي التعديلات أو تطبيقات .
- تقديم ملف عن العيوب المحتملة توثق فيه مقاييس معدله أو مصححه.
- توفير جميع المعلومات الفنية و المواصفات و الرسومات البيانية لكل التجهيزات والتطبيقات .
- الإستكثات المساعدة أو الرسومات المطلوبة للاستخدام عند البدء في الإنشاء .

4-1 صب الخرسانة الجاهزة :

وقبل عملية صب الخرسانة تتعهد شركة بنیان المملكة بإتمام وإكمال الأعمال التالية والانتهاء من التفتيش عليها:

- تركيب وتشبيد وتشكيل الفرغ الخشبية بما فيها نظم التدعيم والتقوية.
- ملء الفواصل بالمواد المتخصصة والمخصصة لذلك .
- طبقة حاجز الأبخرة طبقا للمكان المطلوب.
- دك الطبقة السفلية الترابية.
- مراجعة أطوال أسياخ حديد التسليح وأطوال أماكن الالتقاء طبقا للكود والمواصفات .
- العناصر المدفونة.
- اختبارات معدل الهبوط و درجة حرارة الخرسانة.
- الفواصل الإنشائية وفواصل التمدد حسب الحاجة.
- معالجة الخرسانة.
- تحافظ شركة بنیان المملكة على جمع كل بيانات ونتائج عمليات الإشراف والاختبارات يوميا.

4-2 عمليات الردم:

يجب أن يكون الردم من المواد المستخدمة في عمليات الردم ثم تدك في صورة طبقات لا تزيد عن ٢٠٠ مم. وأن يدك الردم بكثافة ٩٥% بحد أقصى.

4-3 اللحام (أيما مطلوب استخدامه)

تتعهد شركة بنیان المملكة بتقديم ملف للتدليل على المؤهلات المناسبة لعمال اللحام.

4-4 الدهانات والتشطيب:

تضمن شركة بنیان المملكة ما يلي:
إعداد الأسطح وتجهيزه.
أن يكون الدهان مطابق لمواصفات المورد.

4-5 تركيب المنشآت المعدنية :

تضمن شركة بنان المملكة أن الأنشطة التالية سوف تنفذ خلال عمليات التركيب لكل العناصر الحديدية الإنشائية:

- استلام و تنزيل ومناولة العناصر الحديدية بطريقة تمنع أي التواء أو تلف لتلك العناصر.
- ضمان أن تكون بليتات تحميل الأعمدة و بليتات تحميل الكمرات الرئيسية تم تثبيتها مضبوطة على المناسب المطلوبة وأن يتم ملء ما يحد البليتات بعد تثبيتها بمادة الملء المخصصة لذلك ليوفر أسطح قادرة على التحميل.
- ضمان أن تكون المسامير والبراغي والصواميل المستخدمة من الأنواع الجيدة.
- ضمان أن تكون كل تجهيزات الأوناش والرافعات المستخدمة لعمليات التركيب مطابقة للمواصفات وحديثة المعايير.

4-6 أعمال التشطيب:

تتعهد شركة بنان المملكة أن تضمن توافر عمليات المتابعة والإشراف أثناء عمليات الإنشاء بما يجنب ظهور قائمه بملاحظات في عمليات الإنشاء والتركيب أثناء تسليم المشروع.

4-7 الخدمات الكهربائية:

4-7-1 تتعهد شركة بنان المملكة أن تنفذ كل الاختبارات وان تحتفظ بعينة من كل الاختبارات مثل:

- اختبارات المقاومة الأرضية واختبار الاستمرارية ألتياريه الكهربيه للأرض .
- اختبارات مقاومة العزل الكابلات.
- اختبارات مقاومة عزل الأجهزة الكهربيه.
- اختبارات التأريض بحيث ألا تقل عن (٥) أوم.
- اختبارات التشغيل لكل النظم.
- كل الاختبارات الأخرى المطلوبة بموجب العقد ومواصفاته.

4-7-2 لف وفرد وتمديد الكابلات و تركيب الوصلات وفق المعايير والمواصفات المطلوبة.

4-8 الخدمات الميكانيكية:

تتعهد شركة بنان المملكة بضمان الجودة في الأعمال الميكانيكية ومن أجل هذا الغرض تتعهد الشركة بما يلي:

- المراجعة الدقيقة للمعدات والمواد المستلمة و الإشراف والكشف عن الأضرار.
- التأكد من تركيب الوحدات الميكانيكية المتفق عليها والتي تتوافق مع الرسومات و توصيات المصنّع أوالمورد.

تتبع شركة بنيران المملكة الاحتياطات التالية من أجل تخزين المواد ولتجنب الأضرار والتلف والحرائق والتآكل الخ :

- تزويد مناطق التخزين بنظام حماية ضد الحرائق.
- تخزين المواد القابلة للاشتعال في مناطق بها نظام حماية ضد الحرائق.
- تخزين المواد في مناطق آمنة لا يصل إليها المطر والتراب وحرارة الشمس.
- على أن يمنع التدخين تماما في مناطق المازن.

م	طراز المركبة	صانع المركبة	سنة الصنع	رقم اللوحة	تسجيل اللوحة	اللون	الرقم التسلسلي
1	راس / شاحنة ماء	مان	2001	أ ق ع 1210	نقل خاص	رصاصي	302232010
2	راس	مان	2006	أ ق س 7145	نقل خاص	احمر	911231010
3	رأس	مان	2006	أ ق س 7141	نقل خاص	احمر	31231010
4	راس	مرسيدس	2007	أ ك و 7217	نقل خاص	ازرق	227491110
5	راس	مرسيدس	2007	أ ك و 7220	نقل خاص	برتقالي	446431110
6	راس	مرسيدس	2007	أ ك و 7218	نقل خاص	برتقالي	507431110
7	راس	مرسيدس	2007	أ ك و 7223	نقل خاص	برتقالي	616431110
8	راس	مرسيدس	2007	أ ك و 7224	نقل خاص	ازرق	646431110
9	راس	مرسيدس	2007	أ ك و 7219	نقل خاص	برتقالي	696431110
10	راس	مرسيدس	2008	أ ك و 7225	نقل خاص	ابيض	226431110
11	غمارة بكب	ايسوزو	2008	أ د ن 5712	نقل خاص	ابيض	188419800
12	غمارتين بكب	ايسوزو	2008	أ ح و 5405	نقل خاص	ابيض	161046800
13	غمارتين بكب	شفروليه	2007	أ أي 7409	نقل خاص	ابيض	816154800
14	غمارتين بكب	ايسوزو	2009	أ د ه 3462	نقل خاص	ابيض	653149800
15	غمارتين بكب	تويوتا	2010	أ ص و 2239	نقل خاص	ابيض	65817900
16	حفار بجنزير	هونداي	2012	أ م ن 7610	نقل عام	اصفر	746248110
17	حفار بجنزير	هونداي	2012	أ م ن 7609	نقل عام	اصفر	166248110
18	حفار بجنزير	كتربلر	2007	أ ب و 3758	نقل عام	اصفر	74231010
19	حفار بجنزير	كتربلر	2007	أ ب و 3783	نقل عام	اصفر	264231010
20	حفار بجنزير	كتربلر	2012	أ م ب 4048	نقل عام	اصفر	264885116
21	حفار بجنزير	كتربلر	2012	أ م ب 4049	نقل عام	اصفر	241988745
22	حفار بجنزير	كتربلر	2012	أ م ب 4050	نقل عام	اصفر	287944655
23	حفار بجنزير	كتربلر	2012	أ م ب 4051	نقل عام	اصفر	256481113
24	حفار بجنزير	كتربلر	2013	أ و س 3058	نقل عام	اصفر	256487132
25	حفار بكفرات	جي سي بي	2003	أ ب م 4400	نقل عام	اصفر	681627900
26	شاحنة	ايسوزو	2011	أ ق ط 8164	نقل خاص	ابيض	638432010
27	شيول	كتربلر	1993	أ ب م 4401	نقل عام	اصفر	244017900
28	شيول	كتربلر	1997	أ ب و 3796	نقل عام	اصفر	734231010
29	شيول	كتربلر	2000	أ ح ص 9660	نقل عام	اصفر	613961110
30	شيول	كتربلر	2005	أ ب و 3785	نقل عام	اسود	344231010
31	شيول	بوبكات	2005	أ ح ص 9129	نقل عام	ابيض	495400110
32	قريدل	كتربلر	1986	أ ب و 3798	نقل عام	اصفر	137231010
33	مدحلة	دينباك	2001	-	-	اصفر	64220961
34	مدحلة	بوماغ	2005	أ ب م 4596	نقل عام	ابيض	58367900
35	مدحلة	انجرسول راند	2001	أ ح ص 9722	نقل عام	بيج	118971110
36	جيب فورتشنر	تويوتا	2008	أ د د 1305	خصوصي	ذهبي	367745800
37	توسان	هيونداي	2011	ب ع ص 3656	خصوصي	ابيض	388666010
38	اكسنت	هيونداي	2010	ب د ل 7844	خصوصي	فضي	461590010
39	راف فور	تويوتا	2009	أ ل ع 5368	خصوصي	ابيض	914152900
40	كورولا	تويوتا	2008	أ ب م 5583	خصوصي	ازرق	941824800

آلات ومعدات أخرى

#	البيان
١	جهاز مساحة
٢	ماكينة حدادة
٣	جهاز ميزان آلي
٤	نطاطة , ونش كهربائي
٥	هلتى ومقص اسفلت
٦	هلتى دقاق كبير
٧	ماطور ماء + رشاش
٨	عدد ٢ كونتنر حديد
٩	هزاز خرسانة
١٠	كمبروسر ٢٧ لتر
١١	ماكينة لحام ٢١ سلف
١٢	شبول فراز
١٣	عدد ٢ رصاصة بوماج

عملاؤنا





مشاريعنا



مشاريعنا

”

انطلاقاً من إيماننا في البدء بالمشاريع الإنشائية الصغيرة بجميع القطاعات الحكومية والخاصة. إلا أن هذا في اعتقادنا يفتح لنا الطريق واسعاً للبدء في المشاريع الإنشائية الضخمة وقد تحقق هذا الإيمان بالفعل خلال التعاقد على مشاريع كبيرة رغم قصر فترة دخول الشركة في مجال المقاولات.

ولعل هذا العمل لم يأتي من فراغ بل بجهود شركائها من ناحية الوقت والمادة والعمل على استقطاب الكوادر ذات الخبرة العالية في إدارة المشاريع آياً كان حجمها.



نجحت الشركة بالتعاقد مع شركة محمد الحبيب العقارية على إنشاء جرير بلزا بالظهران، حيث أسندت للشركة أعمال إنشائية معدنية وأعمال خرسانية وأعمال مباني البلوك بمختلف مقاساتها، وحرصت الشركة بهذا المشروع أن يسلم بوقته المحدد لأنه يعتبر نقلة بمسار الشركة نحو المشاريع الضخمة، والأعمال التي نفذتها الشركة وهي:

- 1 أعمال تركيب الهيكل الإنشائي المعدني.
- 2 أعمال تركيب sandwich panel .
- 3 أعمال أرضيات خرسانية تصل إلى 20.000 متر مربع.
- 4 أعمال مباني بلوك بمختلف مقاساتها.





بعد النجاح في أعمال مشروع جرير
بلازا تم التعاقد مع شركة الحبيب
العقارية على إنشاء بانوراما مول بالرياض،
حيث تقوم الشركة بأعمال إنشائية
خرسانية من قواعد وأعمدة وجسور، كما تقوم الشركة بأعمال
مباني البلوك، وأعمال إنشائية معدنية وتحرص الشركة على
إنجاز هذا المشروع في وقته المحدد كما أنها تحرص على
مستوى جودة الأعمال طبقاً لخطة ضبط الجودة. والأعمال
التي نفذتها الشركة هي:



- 1 أعمال إنشائية خرسانية.
- 2 أعمال مباني بلوك بمختلف مقاساتها بإجمالي
مسطحات تصل إلى 100.000 متر مربع.
- 3 أعمال الخرسانة المختلفة بالمشروع
من بلاطات أرضيات .
- 4 أعمال تركيب الهيكل الإنشائي المعدني
لمعرض جيان في جزء من المول.



تم التعاقد مع شركة الصيدليات الوطنية (وايتس) التي تتبع للشركة الألمانية (كيور) على فرع واحد لإثبات جدارة الشركة بالتزامها بتنفيذ الفرع في الوقت المحدد. ولإيمان الشركة في البدء بالمشاريع الإنشائية الصغيرة وبقدراتها الفنية، فقد التزمت الشركة بكل متطلبات المالك من الناحية الفنية والزمنية، وتم إسناد الشركة بتنفيذ 50 فرع لصيدليات الوطنية، وتقوم الشركة بتنفيذها شاملة أعمال العظم والخرسانات والهيكل الحديدي وأعمال التشطيبات المختلفة.





تم التعاقد مع شركة نادك على تنفيذ مبنى منظم الذرة وصالات تبريد خاصة بمشروع الشركة بحائل وتشمل الأعمال مبنى منظم الذرة بمساحة ٣٢٢ م^٢ إضافة إلى بناء أربع مستودعات تبريد لتخزين الذرة بمساحة إجمالية ٢٢٢٨ م^٢.



وكذلك إنشاء منصة صوامع الذرة وتقدر قيمة المشروع الإجمالية ٥.٥ ريال ويعتبر هذا المشروع هو الأول من نوعه في مزارع الألبان في المملكة العربية السعودية.





تابع/ نادك

وايضاً تم التعاقد على إعادة إنشاء مخزن البصل في مزرعة نادك بوادي الدواسر حيث كلفت الشركة بعمل التصميم الهندسية والميكانيكية للمشروع بمساحة إجمالية ٣٥٠ م^٢ ويعتبر هذا دافع للشركة في مجال المباني التخزينية. وايضاً تم التعاقد على إعادة إنشاء ونرميم وتشطيب سكن العمال في شركة نادك بالسلي حيث كلفت الشركة بعمل التصميم الهندسية والمعمارية للمشروع بمساحة إجمالية ٤٣٠ م^٢.



تم التعاقد على إنشاء و تجهيز حظائر الأبقار وفقاً لمتطلبات الموقع من حيث المظلات ومعالف التغذية وأحواض شرب المياه والإنارة، إضافة إلى وسائل التبريد المدعومة بالسوائل الجانبية، في مزرعة الصافي بالخرج بمساحة إجمالية ١٢٥٠ م^٢.



تم التعاقد مع شركة اتحاد الخليج للأغذية على تنفيذ مصنع العصائروصالات تبريد خاصة بمشروع الشركة بالرياض وتشمل الأعمال مبنى العصائر بمساحة ٢٥٢٠م إضافة الى الاعمال الكهربائية و تعديل بعض المساحات المغلقة داخل المشروع ويعتبر هذا المشروع هو الأول مع هذه الشركة الرائدة بمجال العصائر.





شركة زهير الحبيب العقارية

كما تم التعاقد مع شركة زهير الحبيب العقارية على تنفيذ مشروع تطوير ارض في المدينة المنورة بحي ذو الحليفة من اعمال بنية تحتية وزفلته واضاءة بمساحة إجمالية ٧٠٠٠م٢.

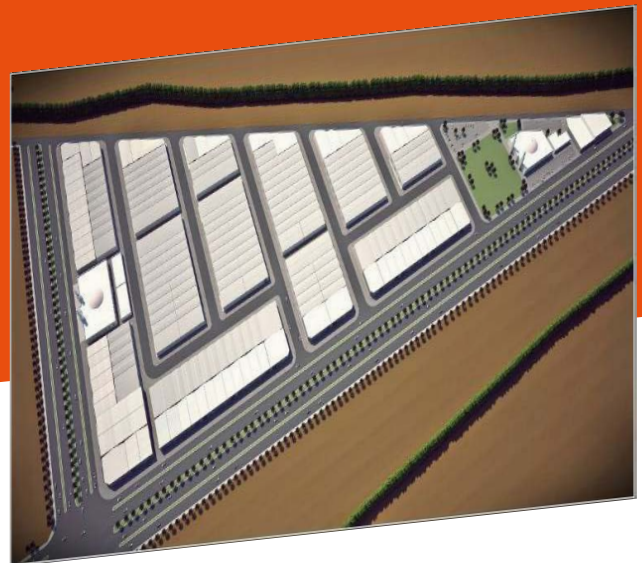




شركة زهير الحبيب العقارية



وايضاً تم التعاقد مع شركة زهير الحبيب العقارية على تنفيذ مشروع مستودعات و مكاتب تجارية بحي السلي - الرياض علي مساحة ١٩٨٥٤٢.٥٢ م٢.



تم التعاقد مع شركة بنائية العقارية على تنفيذ مشروع ١٦ فلة سكنية في المدينة المنورة بحي المثالي ونفذت الشركة جميع الاعمال الانشائية والكهربائية والميكانيكية واعمال التشطيبات.



قصر خاص



فلة خاصة الروضة

الموقع: الرياض، حي الروضة.

المساحة: ٦٧٠ متر مربع

تم تصميم الفيلا بالطراز الحديث الذي يعكس التطور الحضاري والثقافي للمدينة بمزج عدة مواد للبناء والتي كانت لها الاثر في إتقان البناء وجمال مظهرها.



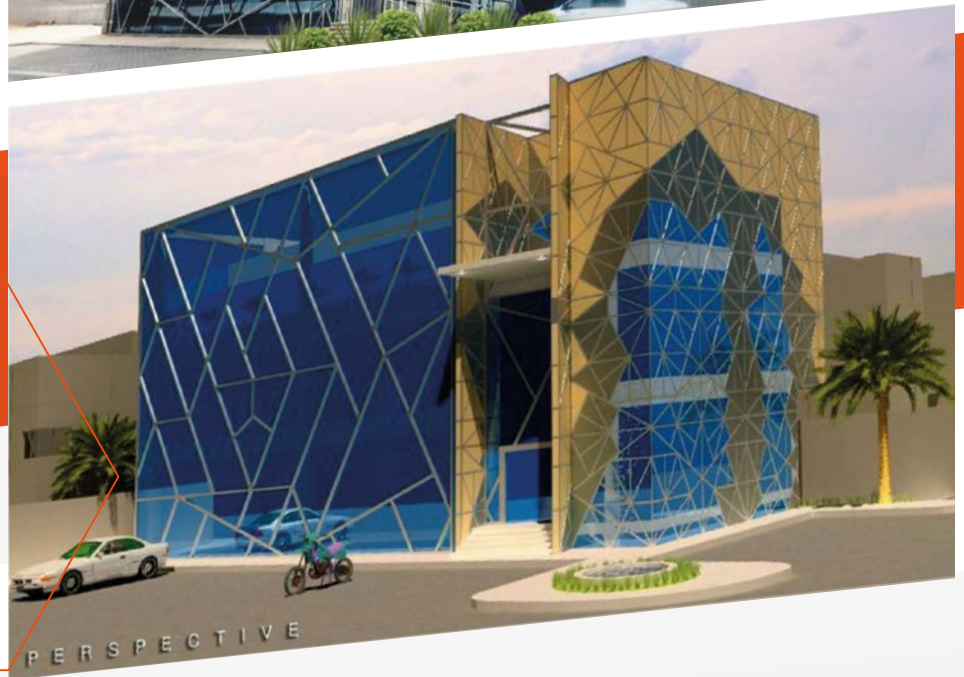
فلة خاصة الواحة



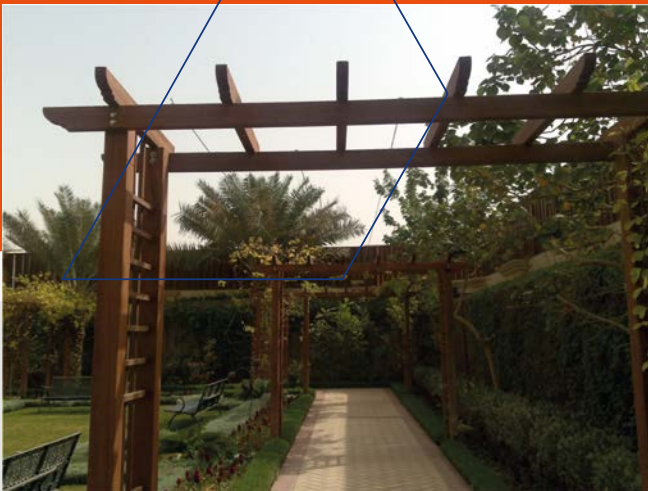
فلة خاصة حطين

الموقع : الرياض ، حي حطين، المساحة: ٨٤ متر مربع
استوحي تصميم المنزل من فن العمارة الاسلامية
والفناء الداخلي للبيوت القديمة،





مزرعة خاصة



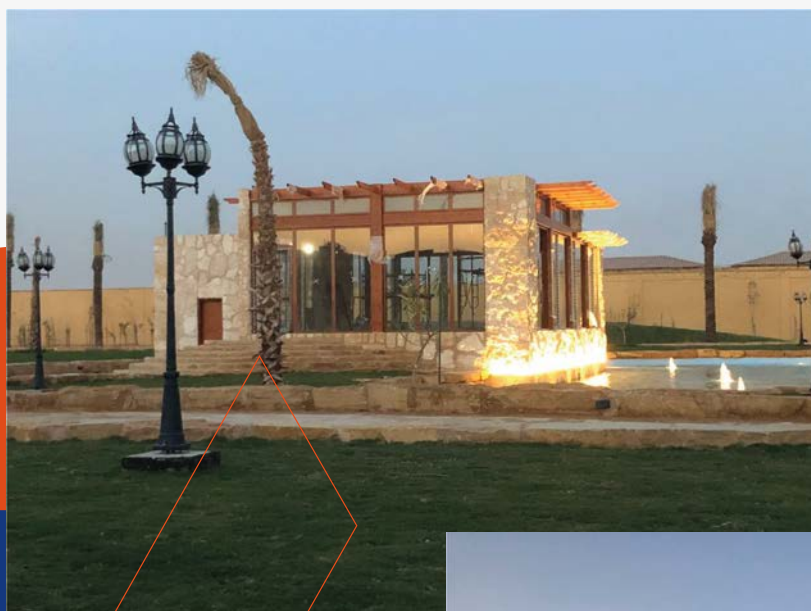
سعت شركة بنيان المملكة في المنافسة على مناقصات تخص وزاره لها ثقلها في مملكتنا الحبيبة ولعل من أهم صفات شركتنا استمرارية التواجد في السوق بصفات متميزة فقد نجحت في التعاقد على أعمال إنشاء مستودع تصل إلى ٣٦ متر مربعاً.



تنسيق حدائق مستشفى المملكة









بنیان®
BONYAN

شركة بنیان المملكة للمقاولات
Bonyan Almamlaka Construction Co.

CR: 1010216208

7069, At Takhassusi Street, Ar Rahmanyah District,
P.O Box 3449 Riyadh 12341, Saudi Arabia

☎ www.bac.com.sa

🌐 +966 59 016 1440